

APOSTILA DIGITAL GRATUITA

# Casinha de Passarinho

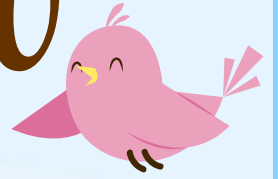


Passo a Passo  
Fotográfico

Dicas de Montagem



# Apresentação



Olá, espero que estejam bem!!!! Sou Stefanie Rosa Gomes Geiss, artesã do Entendeu tia Stefanie? – fofuras em feltro (Facebook) e @fofurasfeltro (instagram).

Tenho 44 anos e estou no universo do feltro desde outubro de 2016.

Este projeto foi idealizado para ser fácil de fazer, acessível e versátil, possibilitando a confecção de diversas peças.

Espero que tenha sucesso e que este projeto lhe traga uma chuva de bênçãos.

Agradeço imensamente a confiança e fico à disposição caso tenham qualquer dúvida.

E fiquem à vontade para me marcar quando fizerem as peças.

Seguem meus contatos:

[stefanegomesgomes@terra.com.br](mailto:stefanegomesgomes@terra.com.br)

(12) 98808-4178



♥♥♥ Um beijo no  
seu coração ♥♥♥







# Lista de Materiais



- ♥ Feltros lisos e estampados
- ♥ Papel Paraná (o médio, com aproximadamente 2mm, isto é, nem muito fino, nem muito grosso rsrs)
- ♥ EVA branco (médio também. O que uso tem 2mm)
- ♥ Papel cartão para fazer os moldes
  - ♥ Tesoura
  - ♥ Agulha
  - ♥ Cola de silicone líquida
  - ♥ Cola quente
- ♥ Linhas nas cores do feltro
- ♥ 2 meia pérola 10mm para o miolo das flores





# ♥ Passo a Passo ♥



1. Imprimir os moldes, recortar os excessos de papel em torno deles e, com cola branca ou de silicone líquida, colá-los sobre o papel cartão (fotos 01 e 02).

2. Aguarde secar bem.

3. Depois de seco, recortar bem devagar, com todo o cuidado os moldes.

**DICA:** O primeiro requisito para uma peça bem feita é o corte. E o corte começa pelos moldes.

**4. MONTANDO OS MOLDES DO FALSO BASTIDOR.** Numa folha de papel cartão, riscar de forma ESPELHADA os moldes que formam o falso bastidor.



5. Risque o lado da frente, como mostrado na foto 03.

6. Em seguida, vire o molde como mostrado na foto 04 e risque a outra metade do círculo.

7. Recorte. Faça este procedimento para o molde da base e do feltro do falso bastidor (foto 05).



# ♥ Passo a Passo ♥



## ♥ MONTANDO O FALSO BASTIDOR ♥



6

**8. MOLDE BASE.** Cortar 1 vez no Papel Paraná e 2 vezes no EVA. Lembre-se de marcar o centro, como mostrado na foto 06.



7

9. Faça um sanduíche EVA + Papel Paraná + EVA, colando o EVA sobre o papel Paraná com cola de silicone líquida.

10. Para que a peça não deforme, coloque um "peso" sobre ela e espere secar bem a cola. Eu uso um dicionário (foto 07). E estará pronto o miolo do falso bastidor.



8

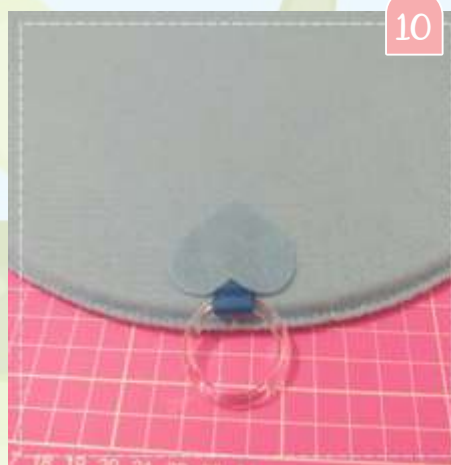
**11. MOLDE FELTRO.** Corte no feltro as partes que compõem o falso bastidor conforme indicado nos moldes, isto é, de forma espelhada.

12. Faça um sanduíche FELTRO + 'MIOLO' + FELTRO e caseie toda a volta. **OBSERVAÇÃO:** Posicione o feltro no miolo do falso bastidor de forma **CENTRALIZADA**, começando pela trás (foto 08).



9

Colada a parte de trás, posicione a da frente (foto 09), colando-a ao miolo com pouca cola.



10

13. Com uma fita gorgurão ou de cetim de aprox. 8cm, prenda uma argola de acrílico na parte de cima de trás do falso bastidor.

14. Passe a fita pelo centro da argolinha e cole as duas partes, juntando-as; Após, cole a fita na parte de trás e de cima do falso bastidor, de forma centralizada, e arremate colando um coração sobre ela, como mostrado na foto 10.





# ♥ Passo a Passo ♥



## ♥ MONTANDO A CASINHA DOS PASSARINHOS E O TRONCO ♥

15. CASINHA. Corte no feltro as partes que compõem a casinha dos passarinhos conforme indicado nos moldes.



11



12

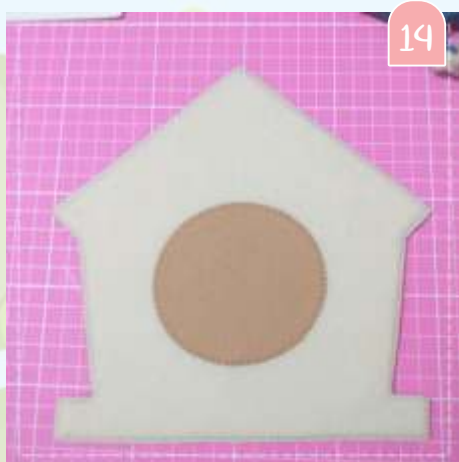


13

16. Posicione a "porta" na parte da frente da casinha, de forma centralizada, como indicado na foto 11.

17. Cole ou prenda a "porta" na casinha com ponto palito ou ponto atrás (foto 12).

18. Risque o molde no EVA, como mostrado na foto 13, e corte pela parte interna, de tal modo que diminua uns 2mm e tirando ao máximo as marcas do lápis.



14

19. Faça um sanduíche FELTRO + EVA + FELTRO e caseie (foto 14).

20. TRONCO. Corte no feltro as partes que compõem o tronco conforme indicado nos moldes.



15

21. Risque o molde no EVA, como mostrado na foto 15, e corte pela parte interna, de tal modo que diminua uns 2mm e tirando ao máximo as marcas do lápis.



# ♥ Passo a Passo ♥



16

22. Faça um sanduíche FELTRO + EVA + FELTRO e caseie (foto 16).

23. **TELHADO.** Corte no feltro as partes que compõem o telhado, conforme indicado nos moldes, dublando-as com cola de silicone líquida.

## ♥ PASSARINHOS ♥

### 24. PASSARINHO MAIOR.

**CORPO.** Corte no feltro as partes que compõem o passarinho maior conforme indicado nos moldes.



17



18



19

25. Risque o molde no EVA, como mostrado na foto 17, e corte pela parte interna, de tal modo que diminua uns 2mm e tirando ao máximo as marcas do lápis.

26. Com o molde do corpo como gabarito, marque os olhos na parte da frente do corpo (foto 18).

27. Borda os olhos com ponto atrás e coloque o ponto atrás e coloque o detalhe da barriga do passarinho com cola de silicone líquida, ponto palito ou ponto atrás (foto 19).





# ♥ Passo a Passo ♥



20

28. Faça um sanduíche FELTRO + EVA + FELTRO (foto 20).

29. Caseie o passarinho lembrando-se de trocar a linha na parte do detalhe da barriguinha. Neste ponto que passo a peça levemente com o ferro na posição lã, para retirar as marcas da caneta fantasmilha.



21

30. **FOCINHO.** Como se trata de uma pequena, cole o molde do focinho sobre o feltro com o auxílio de uma fita durex larga (foto 21). Após é só recortar bem devagar.

31. **ASA.** Corte no feltro as partes que compõem a asa, conforme indicado nos moldes, dublando-as com cola de silicone líquida.

32. **PASSARINHO MENOR.**

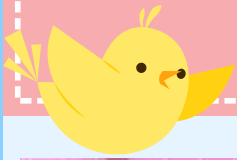
**CORPO.** Corte no feltro as partes que compõem o passarinho menor conforme indicado nos moldes.



22

33. Risque o molde no EVA, como mostrado na foto 22, isto é, arredondando a cabeça na parte dos cabelinhos, e corte o EVA pela parte interna, de tal modo que diminua uns 2mm e tirando ao máximo as marcas do lápis.





## ♥ Passo a Passo ♥



35. Borda os olhos com ponto atrás e coloque detalhe da barriga do passarinho com cola de silicone líquida, ponto palito ou ponto atrás (foto 24).

34. Com o molde do corpo como gabarito, marque os olhos na parte da frente do corpo (foto 23).

36. Faça um sanduíche FELTRO + EVA + FELTRO e caseie lembrando-se de trocar a linha na parte do detalhe da barriguinha. Neste ponto que passo a peça levemente com o ferro na posição lã, para retirar as marcas da caneta fantasma.

37. **FOCINHO.** Como se trata de uma pequena, cole o molde do focinho sobre o feltro com o auxílio de uma fita durex larga. Após é só recortar bem devagar.

38. **ASA.** Corte no feltro as partes que compõem a asa, conforme indicado nos moldes, dublando-as com cola de silicone líquida.

## ♥ MONTANDO OS PASSARINHOS ♥



40. **FLORES DE 5 PONTAS.** Pegue uma florzinha de 5 pontas arredondadas, coloque um pingo de cola quente no meio e dobre como mostrado na foto 26.

39. Cole os focinhos entre os olhos dos passarinhos, de forma centralizada; passe blush nas bochechas e cole um lacinho na cabeça do passarinho maior (foto 25). **ATENÇÃO:** As asas devem ser coladas somente na montagem do enfeite.



# ♥ Passo a Passo ♥



27

41. Coloque um pingo de cola quente novamente no meio da florzinha dobrada e dobre como mostrado na foto 27.



28

42. Repita o procedimento em 10 flores.

43. **DEMAIS FLORES.** Recortar e montar.

44. **FOLHAS.** Somente recortar conforme indicado no caderno de moldes.

45. **BANNER.** Corte no feltro as partes que compõem o banner conforme indicado no caderno de moldes e monte conforme mostrado na foto 28. **ATENÇÃO:** os detalhes do banner devem ser colados na parte de trás.



28

46. Imprima a frase escolhida no papel fotográfico e deixe secar bem, para não manchar. Corte com o auxílio do molde da faixa do banner, como mostrado na foto 29.



29

47. No verso, prenda fita esponja ou banana dupla face na extensão da frase (foto 30). Colando-o sobre a faixa do banner de forma centralizada.





# ♥ Passo a Passo ♥



## ♥ MONTANDO O ENFEITE ♥



31

48. Comece a montar o enfeite colando a casinha do passarinho de forma centralizada no falso bastidor, na parte de baixo. Em seguida cole as folhas e, se tiver, raminhos de folhas, como mostrado na foto 31.



32

49. Cole o galho e o telhado como mostrado na foto 32.



33

50. Cole o passarinho maior como mostrado na foto 33.



34

51. Atrás do corpinho do passarinho menor, cole duas tirinhas de EVA do lado esquerdo do corpinho (foto 34), para que ele fique da altura do passarinho maior.



35

52. Cole o passarinho menor e a asinha dele como mostrado na foto 35.



36

53. Cole a asinha do passarinho maior e o coração como mostrado na foto 36.



# ♥ Passo a Passo ♥



54. Cole as flores de 5 pontas de duas em duas, como mostrado na foto 37.



55. Cole flores ao redor da casinha (foto 38).



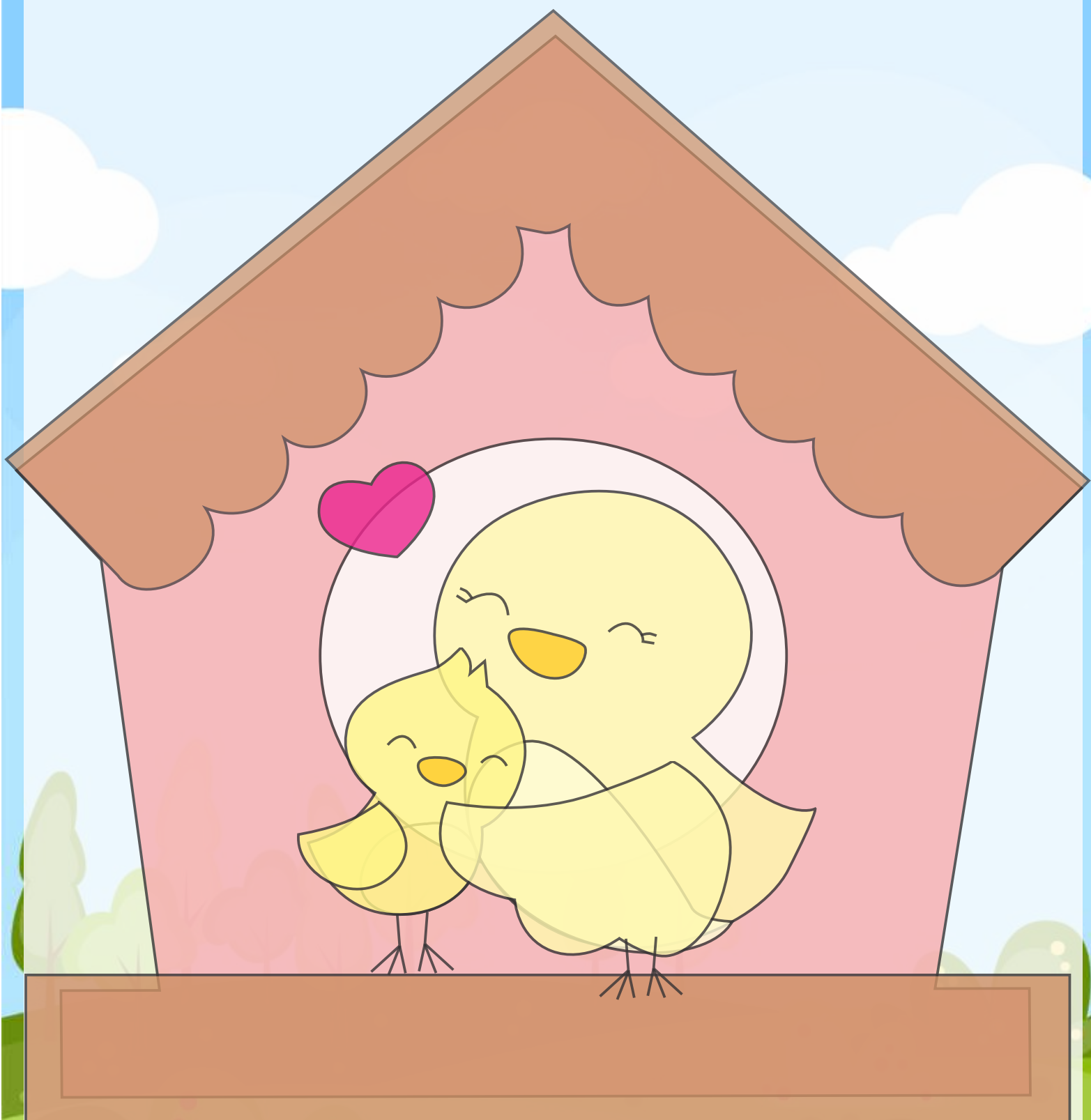
56. Finalize colando a faixa ou as bandeirolas (foto 39).  
57. Sugestões de uso: Dia das mães (foto 39).



58. Enfeite de bem-vindos (foto40).



# ♥ Esquema de Montagem da casinha ♥



PARA IMPRIMIR

*Bem - Vindos*

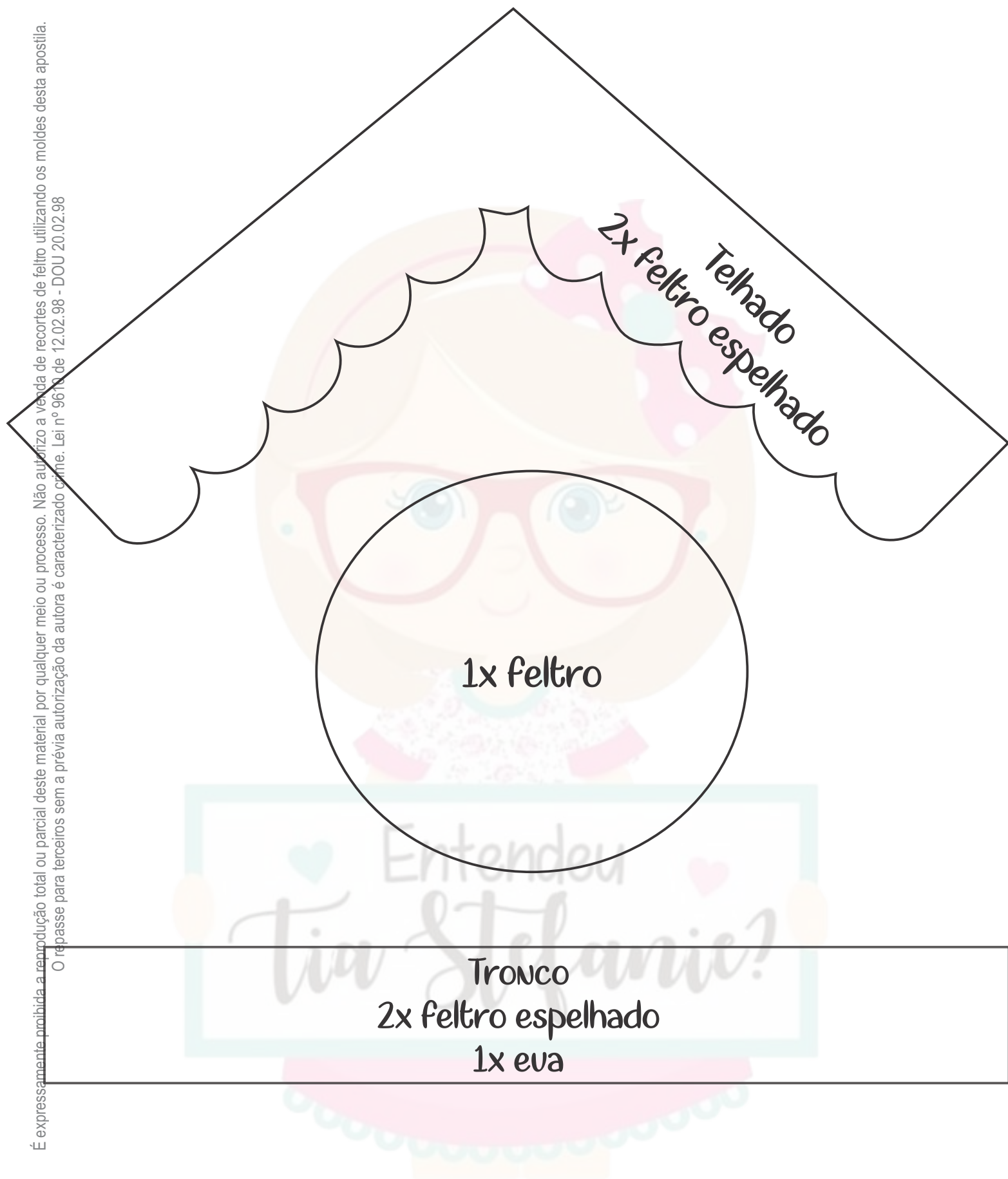
*Feliz Dia das Mães*





Casinha  
2x feltro espelhado  
1x eva

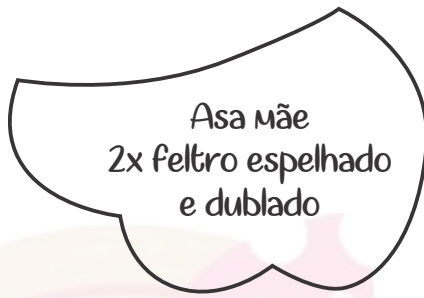
Entendeu  
tia Stefanie?



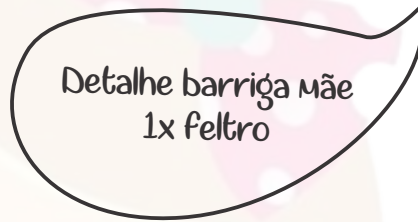
Telhado  
2x feltro espelhado

1x feltro

TRONCO  
2x feltro espelhado  
1x eva



Bico mãe  
1x feltro



Asa filho  
2x feltro espelhado  
e dublado



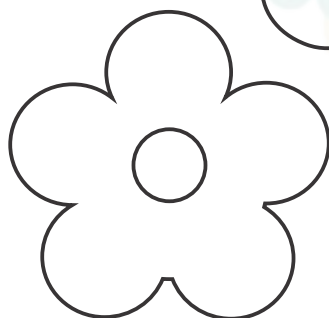
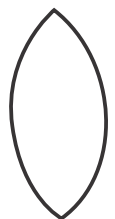
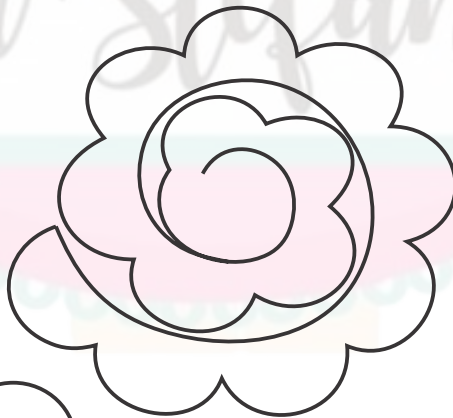
Bico 1x feltro



Detalhe  
da barriga  
1x feltro



1x feltro





É expressamente proibida a reprodução total ou parcial deste material por qualquer meio ou processo. Não autorizo a venda de recortes de feltro utilizando os moldes desta apostila.  
O repasse para terceiros sem a prévia autorização da autora é caracterizado crime. Lei nº 9610 de 12.02.98 - DOU 20.02.98

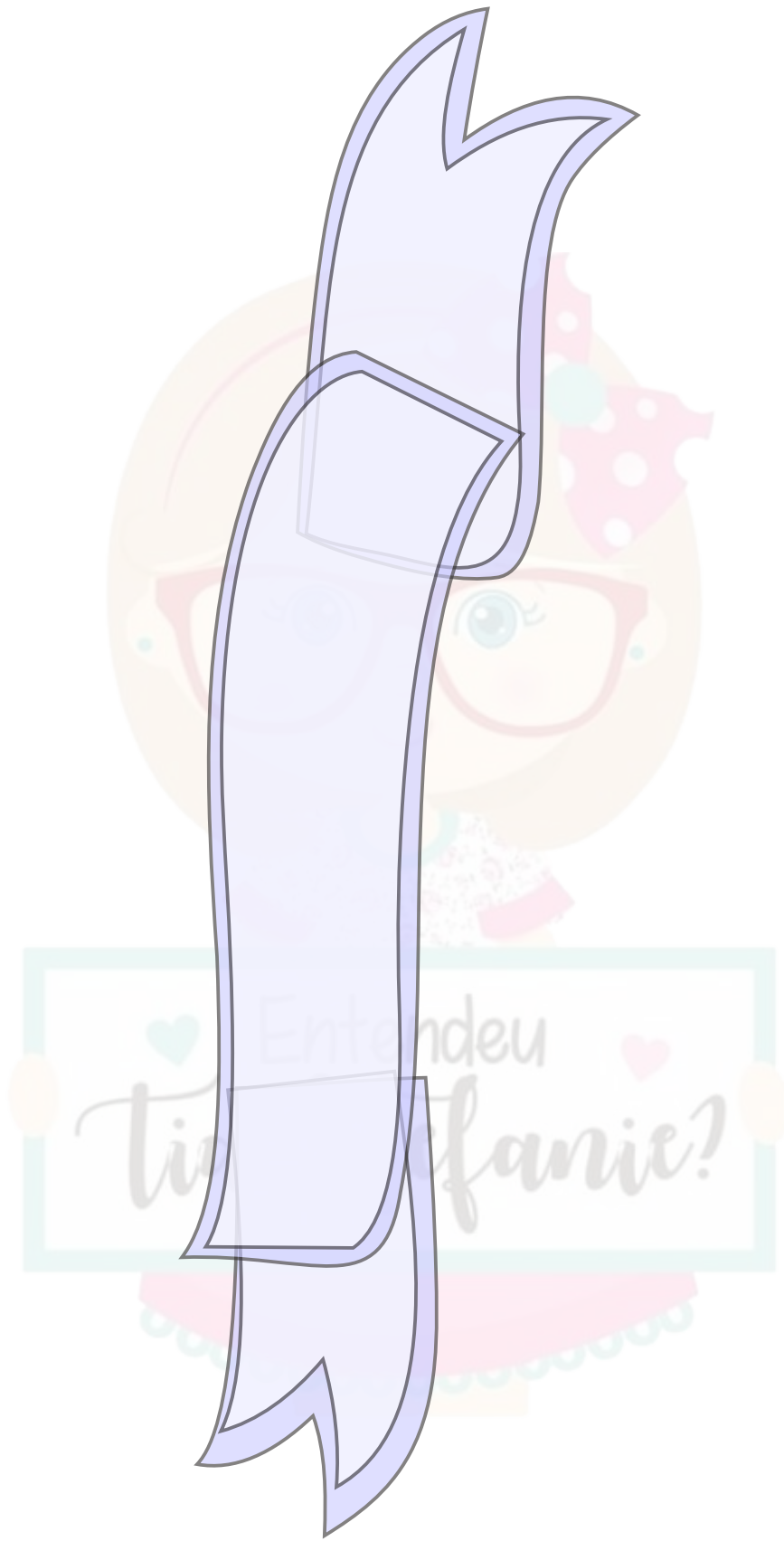


É expressamente proibida a reprodução total ou parcial deste material por qualquer meio ou processo. Não autorizo a venda de recortes de feltro utilizando os moldes desta apostila.  
O repasse para terceiros sem a prévia autorização da autora é caracterizado crime. Lei nº 9610 de 12.02.98 - DOU 20.02.98

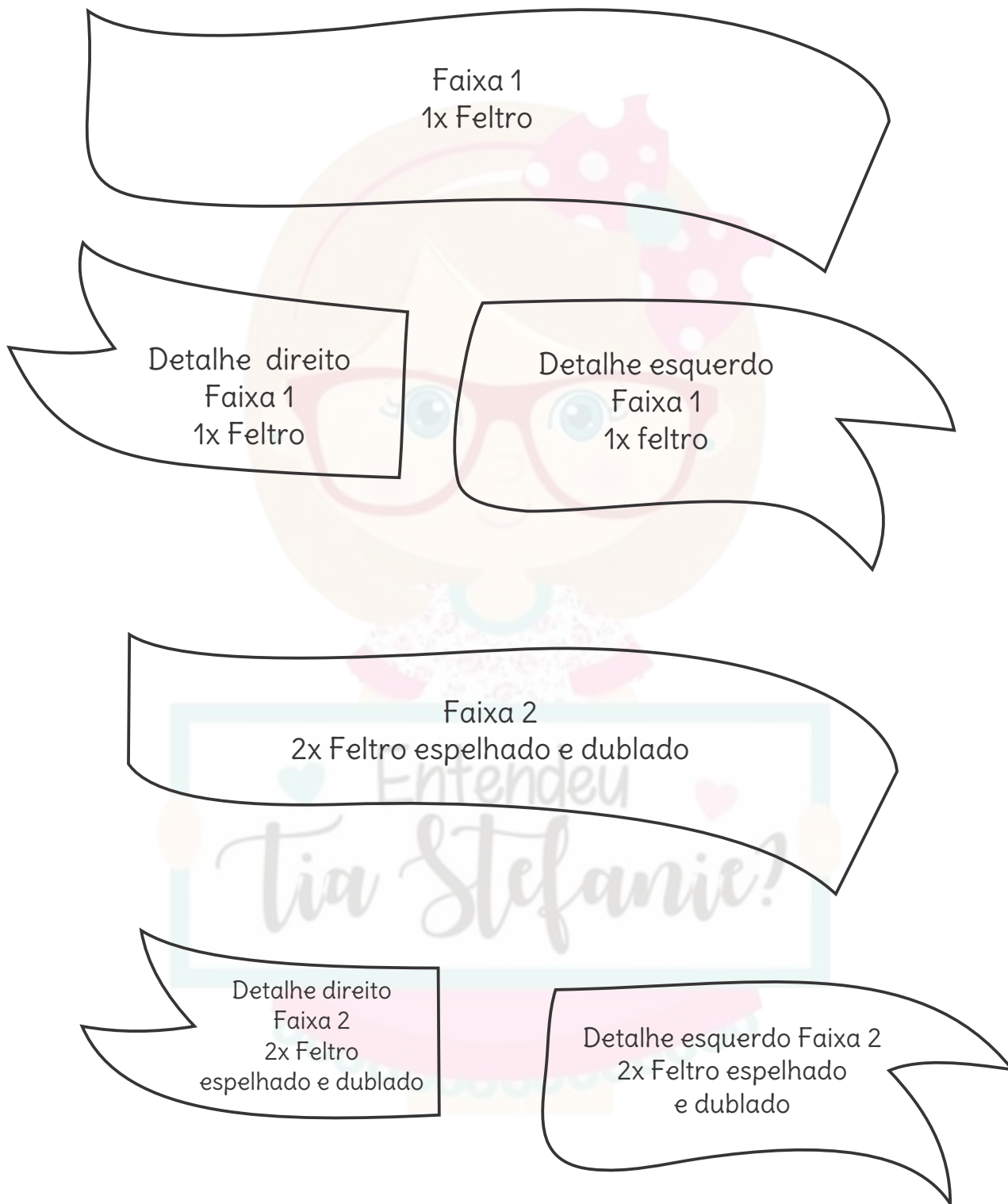


30cm feltro  
2x espelhado

É expressamente proibida a reprodução total ou parcial deste material por qualquer meio ou processo. Não autorizo a venda de recortes de feltro utilizando os moldes desta apostila.  
O repasse para terceiros sem a prévia autorização da autora é caracterizado crime. Lei nº 9610 de 12.02.98 - DOU 20.02.98







# Copyright 2020 por Fofuras Feltro

Todos os direitos reservados  
É expressamente proibida a reprodução total  
ou parcial desta obra por qualquer meio ou  
processo sem a prévia autorização da autora.

Lei nº 9610, de 12/02/98 - DOU 20.02.98

Ilustração e diagramação: Nany Beraldo  
Projeto Gráfico: VetorizArte  
[www.facebook.com/vetorizarte](http://www.facebook.com/vetorizarte)  
[nany.beraldo@hotmail.com](mailto:nany.beraldo@hotmail.com)

